



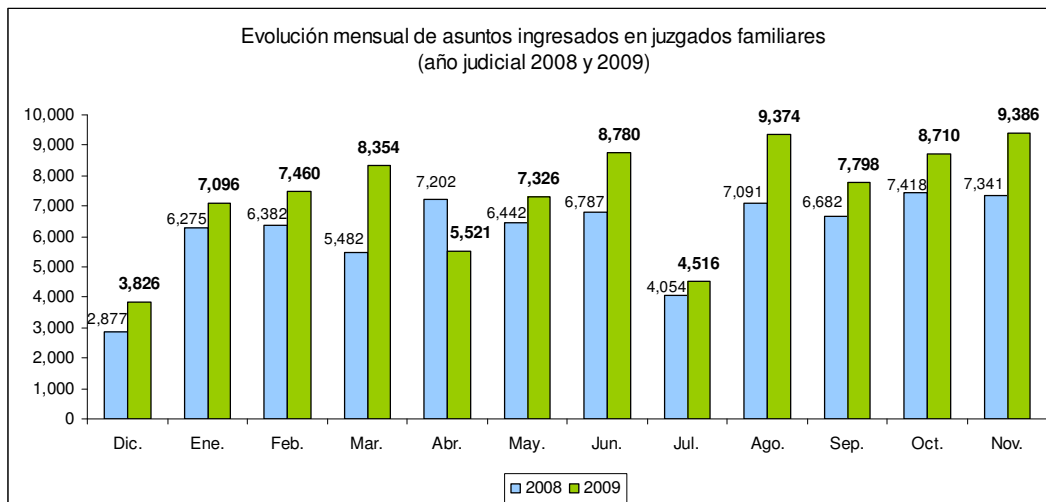
## TRIBUNAL SUPERIOR DE JUSTICIA DEL DISTRITO FEDERAL

### 3. FAMILIARES

**EXPEDIENTES INGRESADOS EN JUZGADOS FAMILIARES SEGÚN TIPO, valores absolutos (diciembre 2008 – noviembre 2009)**

EXPEDIENTES INGRESADOS	TOTALES
Ordinario civil	5,485
Controversia	9,945
Divorcio necesario	1,737
Divorcio voluntario	4,772
Testamento	2,593
Intestamentado	6,736
Jurisdicción voluntario	3,956
Adopción	205
Interdicción	544
Medios preparatorios	38
Divorcio incausado	24,315
Alimentos por comparecencia	9,032
Restitución de menor	12
Exhortos	18,731
Incompetencias	47
<b>Total</b>	<b>88,147</b>

Fuente: Dirección de Estadística de la Presidencia con información de los Juzgados familiares del Tribunal Superior de Justicia del Distrito Federal.



Fuente: Dirección de Estadística de la Presidencia con información de los Juzgados familiares del Tribunal Superior de Justicia del Distrito Federal.

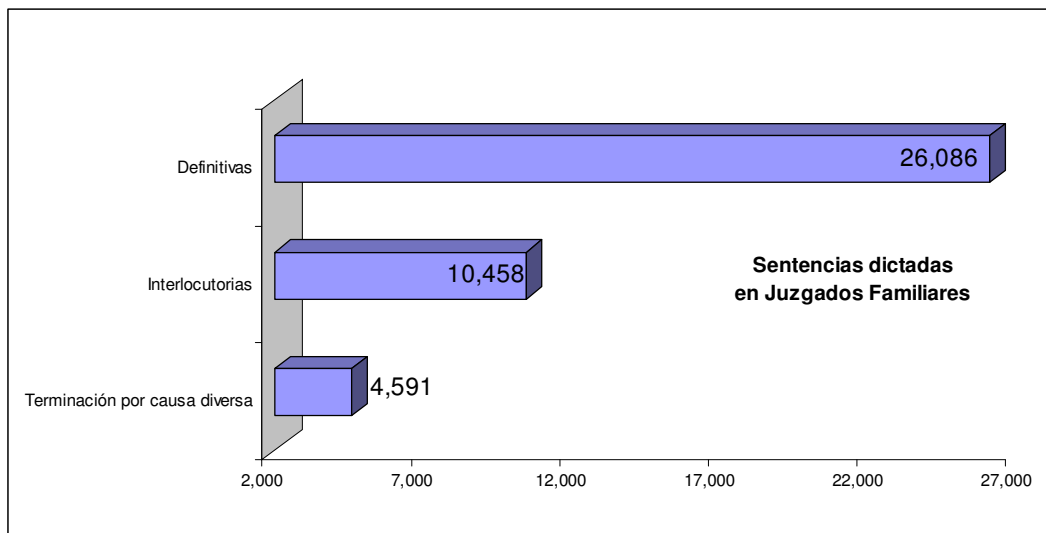


## TRIBUNAL SUPERIOR DE JUSTICIA DEL DISTRITO FEDERAL

### SENTENCIAS DICTADAS EN JUZGADOS FAMILIARES, SEGÚN TIPO valores absolutos (diciembre 2008 – noviembre 2009)

SENTENCIAS DICTADAS	TOTALES
Definitivas	26,086
Interlocutorias	10,458
Terminación por causa diversa	4,591

Fuente: Dirección de Estadística de la Presidencia con información de los Juzgados Familiares del Tribunal Superior de Justicia del Distrito Federal.

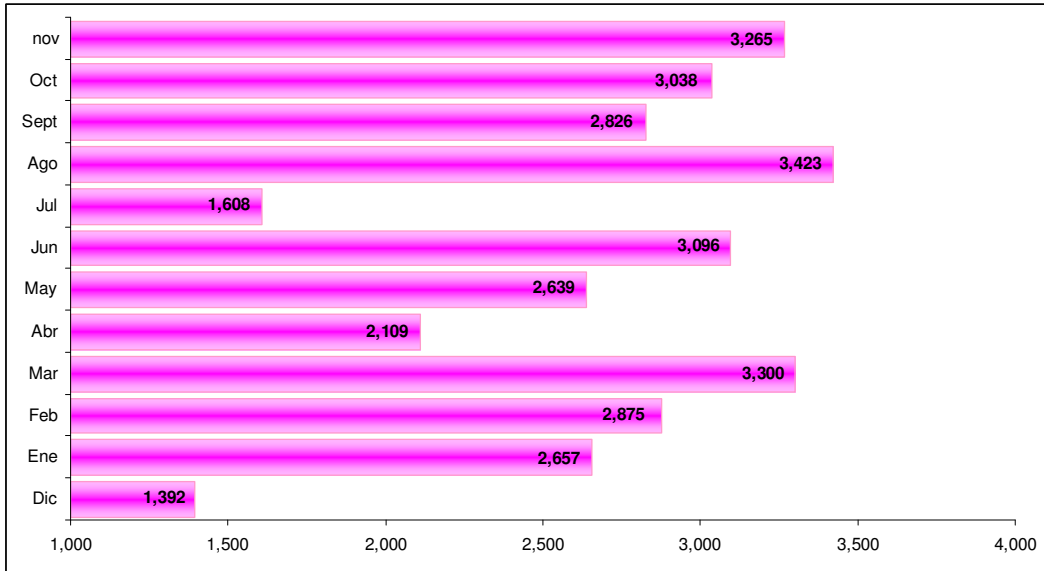


Fuente: Dirección de Estadística de la Presidencia con información de los Juzgados Familiares del Tribunal Superior de Justicia del Distrito Federal.



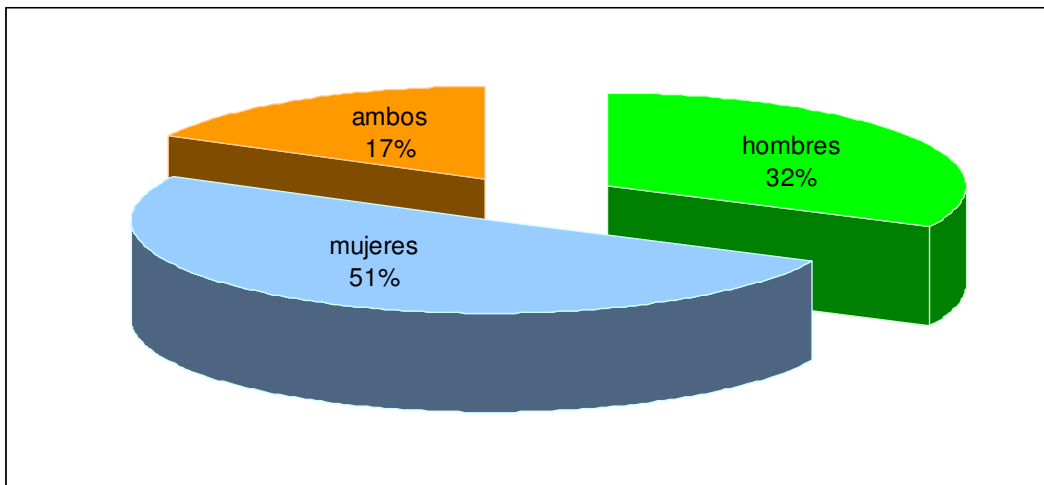
## TRIBUNAL SUPERIOR DE JUSTICIA DEL DISTRITO FEDERAL

### NÚMERO TOTAL DE DIVORCIOS, valores absolutos (diciembre 2008 – noviembre 2009)



Fuente: Dirección de Estadística de la Presidencia con información de los Juzgados familiares del Tribunal Superior de Justicia del Distrito Federal.

### PORCENTAJE DE DIVORCIOS TRAMITADOS POR HOMBRES, MUJERES Y AMBOS, (diciembre 2008 – noviembre 2009)



Fuente: Dirección de Estadística de la Presidencia con información de los Juzgados familiares del Tribunal Superior de Justicia del Distrito Federal.



**TRIBUNAL SUPERIOR DE JUSTICIA DEL DISTRITO FEDERAL**

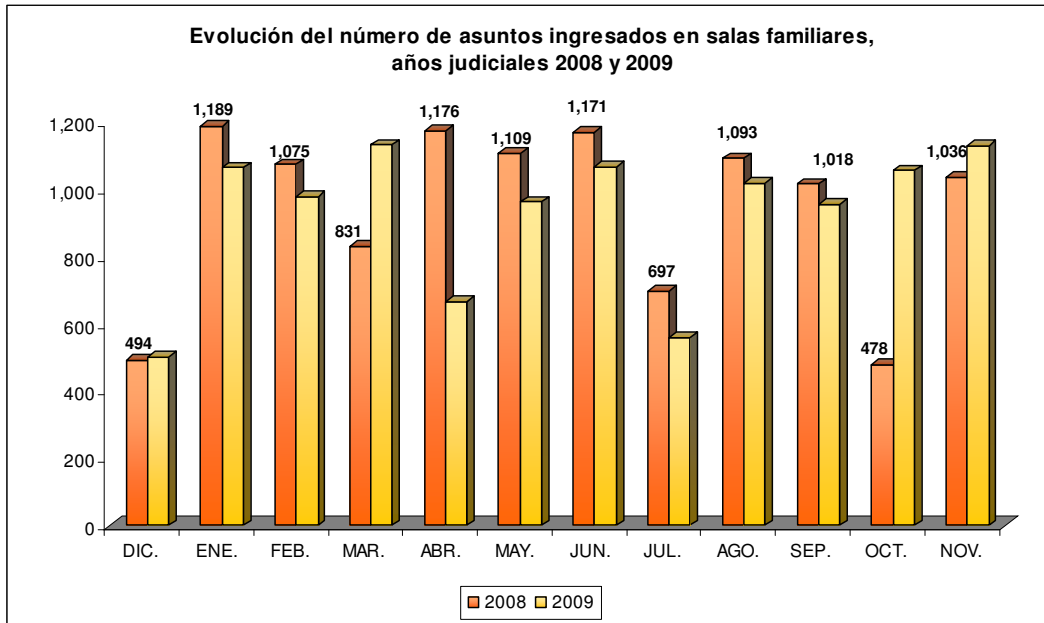
**ACUERDOS, AUDIENCIAS, APELACIONES Y AMPAROS INGRESADOS EN JUZGADOS FAMILIARES, valores absolutos. (diciembre 2008 – noviembre 2009)**

CONCEPTO	TOTALES
Acuerdos dictados	1,193,706
Audiencias celebradas	78,996

CONCEPTO	TOTALES
Enviados por apelación	2,265
Confirma	1,136
Modifica	598
Revoca	232

CONCEPTO	TOTALES
Amparos interpuestos	1,947
Sobreseídos	429
Negados	678
Concedidos	491

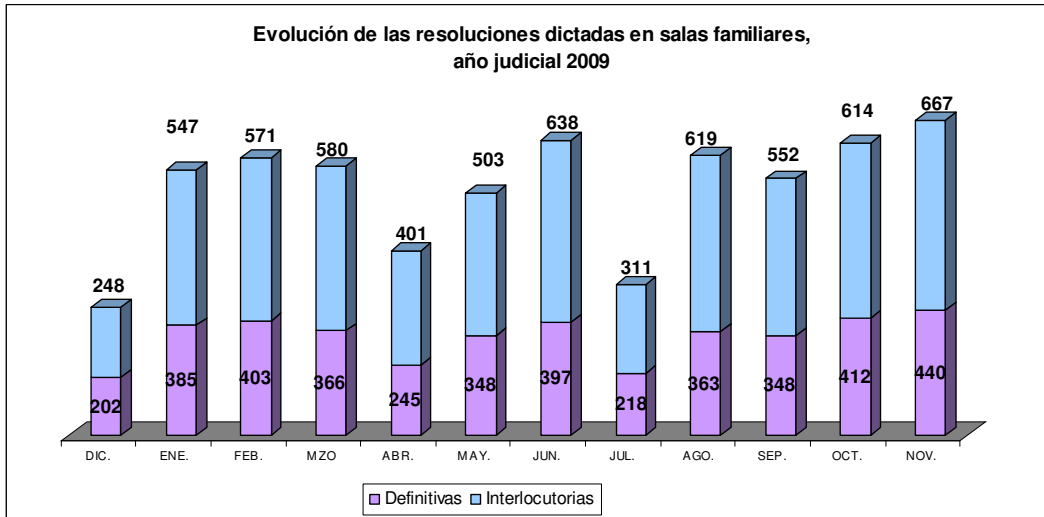
Fuente: Dirección de Estadística de la Presidencia con información de los Juzgados Familiares del Tribunal Superior de Justicia del Distrito Federal.



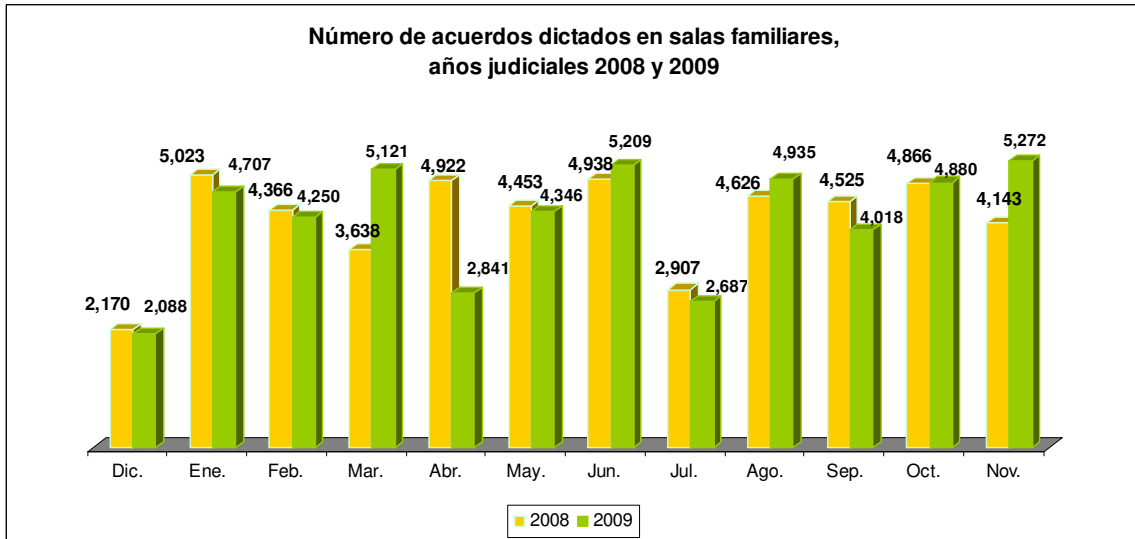
Fuente: Dirección de Estadística de la Presidencia con información de Salas familiares del Tribunal Superior de Justicia del Distrito Federal.



**TRIBUNAL SUPERIOR DE JUSTICIA DEL DISTRITO FEDERAL**



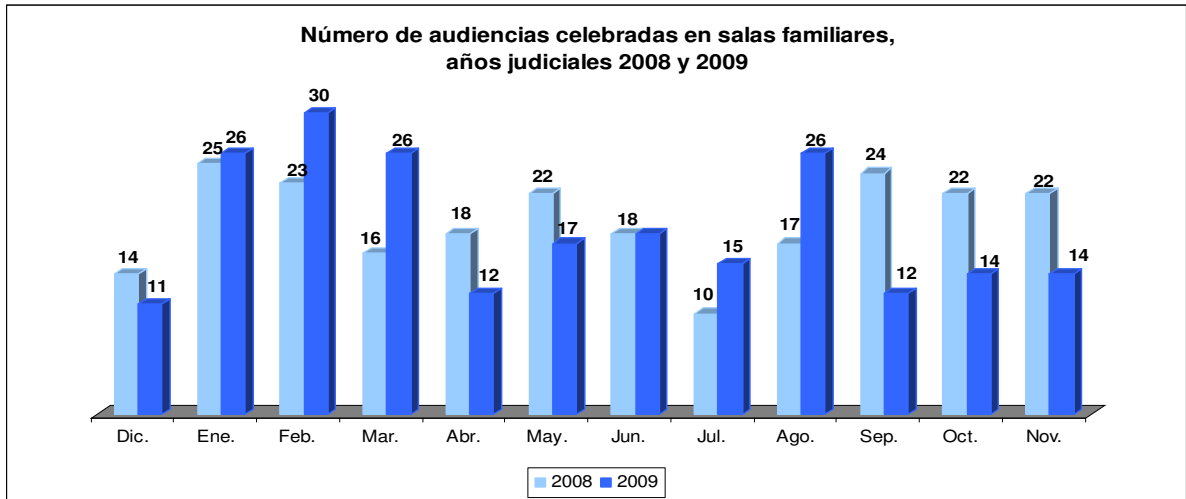
Fuente: Dirección de Estadística de la Presidencia con información de Salas familiares del Tribunal Superior de Justicia del Distrito Federal.



Fuente: Dirección de Estadística de la Presidencia con información de Salas familiares del Tribunal Superior de Justicia del Distrito Federal.



## TRIBUNAL SUPERIOR DE JUSTICIA DEL DISTRITO FEDERAL



Fuente: Dirección de Estadística de la Presidencia con información de Salas familiares del Tribunal Superior de Justicia del Distrito Federal.